



CO₂-PRESTATIELADDER

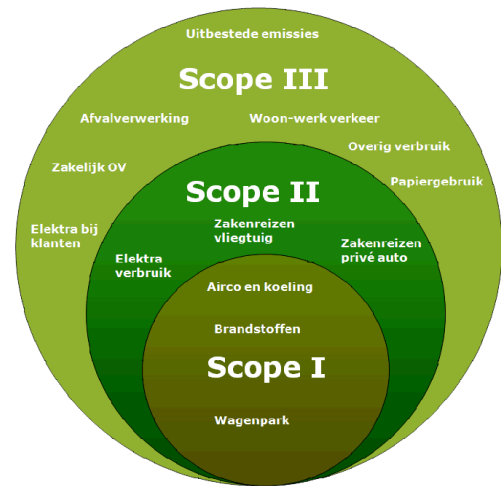
Analyse rangorde scope 3 emissies Bras Fijnaart Holding B.V.

Auteur: *Luc van Rijen*
Autorisatiedatum: 17-04-2023
Versie: 3.0

Handtekening autoriserend verantwoordelijke manager:

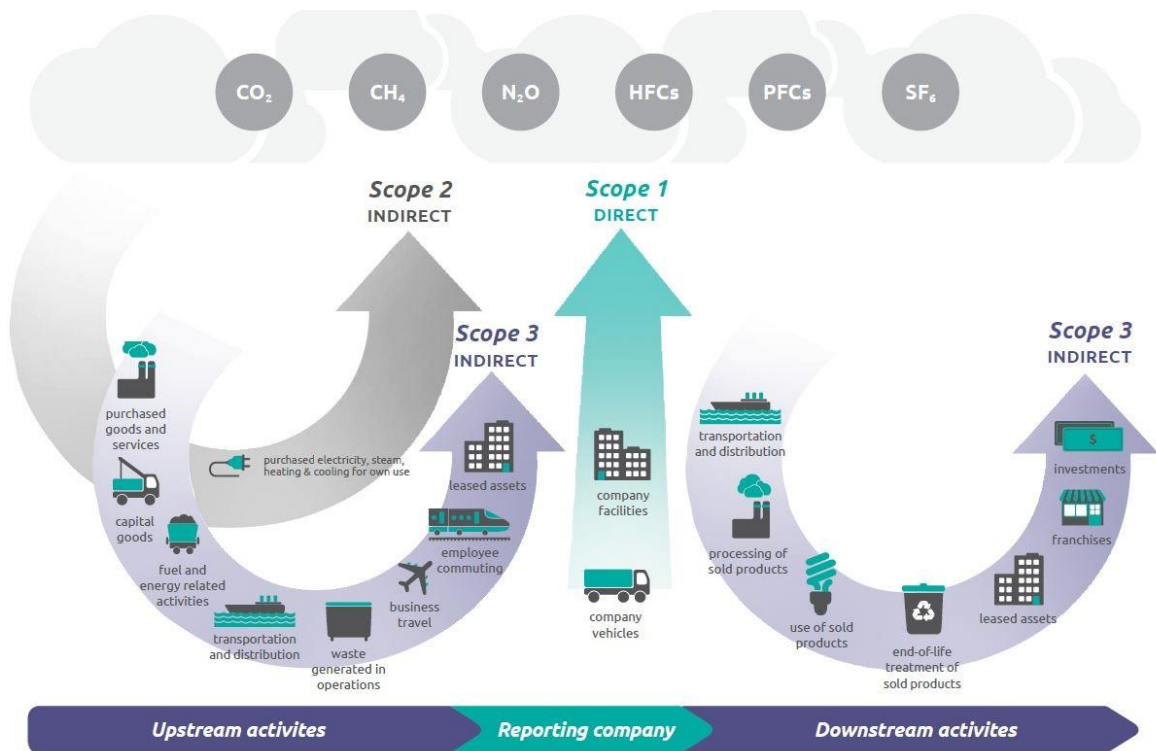
1. Inleiding

Dit document is opgesteld om de rangorde te bepalen van de meest materiële scope 3 emissiebronnen. De verschillende emissies in scope 3 zijn benoemd in figuur 1. Scope 3 of overige indirecte emissies, zijn emissies die ontstaan als gevolg van de activiteiten van het bedrijf (de organisatie) maar die voortkomen uit bronnen die geen eigendom van het bedrijf zijn noch beheerd worden door het bedrijf.



Figuur 1 emissies per scope

Binnen scope 3 wordt er onderscheid gemaakt tussen upstream en downstream activiteiten. Voorbeelden zijn emissies die voortkomen uit de productie van ingekochte materialen (upstream) en het gebruik van het door het bedrijf aangeboden/verkochte werk, project, dienst of levering (downstream).



2. Toepasbare up- en downstream

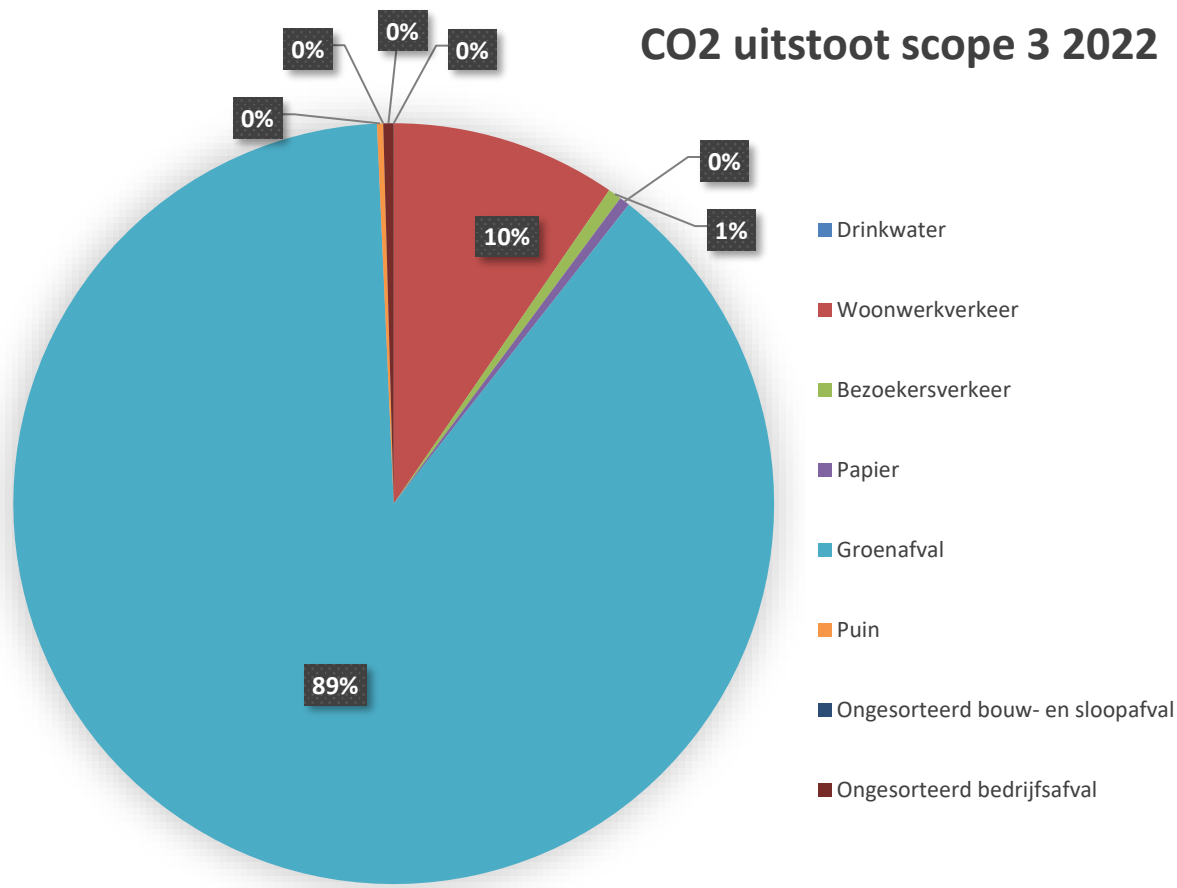
Voor de Bras Fijnaart Holding B.V. zijn niet alle emissies uit scope 3 van toepassing. In figuur 2 zijn de upstream en downstream emissies geanalyseerd.

	N.v.t.	Sportvelden	Groot groen	Particulieren tuinen	Ongedierte bestrijding	Hydroseeden
Upstream						
Aangekochte goederen en diensten		x	x	x	x	x
Kapitaal goederen	x					
Brandstof en energie gerelateerde activiteiten (niet opgenomen in scope 1 of scope 2)	x					
Upstream transport en distributie		x	x	x	x	x
Productieafval		x	x	x	x	x
Woon-werkverkeer		x	x	x	x	x
Upstream geleaste activa	x					
Downstream						
Downstream transport en distributie		x	x	x	x	x
Ver- of bewerken van verkochte producten	x					
Gebruik van verkochte producten		x	x	x		
End-of-life verwerking van verkochte producten		x	x	x	x	x
Downstream geleaste activa	x					
Franchisehouders	x					
Investerings	x					

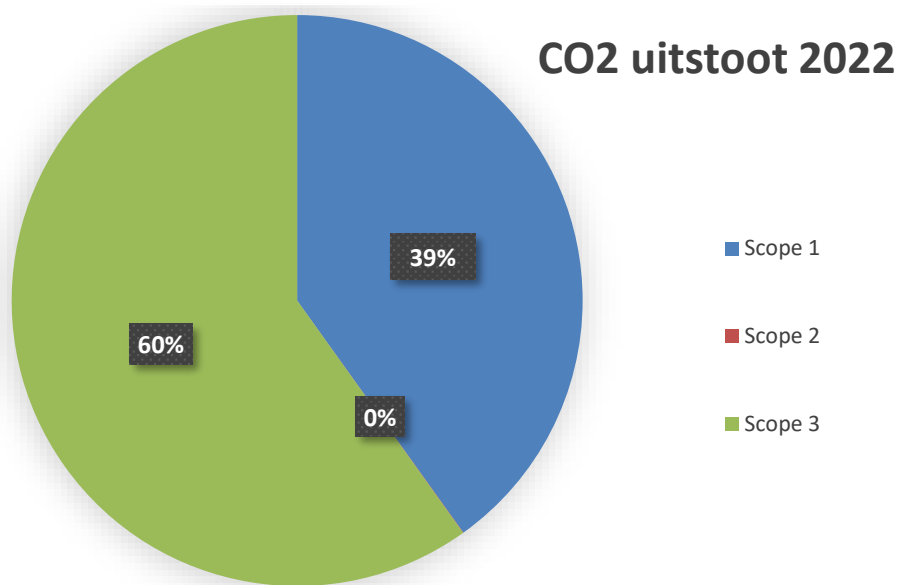
Figuur 2 toepasbaarheid up- en downstream activiteiten per werkzame sector

In de onderstaande tabel wordt de emissie inventaris van scope 3 weergegeven.

Scope 3	omvang	eenheid	conversiefactor	ton CO ₂
Drinkwater	193	m3	298	0,05751
Woon- werkverkeer (scooter/brommer)	3.617	km	53	0,19098
Woon- werkverkeer (motor)	0	km	137	0,00000
Woon- werkverkeer (auto)	331.997	km	220	73,03934
Bezoekersverkeer (auto)	20.020	km	220	4,40440
Papier	2800	kg	1.210	3,38800
Groenafval*	856.040	kg	792	677,98368
Puin**	99.860	kg	20	1,99720
Ongesorteerd bouw- en sloopafval	0	kg	20	0,00000
Ongesorteerd bedrijfsafval	35.840	kg	94	3,36896
			Totaal scope 3	764,4



In verhouding tot scope 1 (512,0 ton) en 2 (29,2 ton) is scope 3 (764,4 ton) 58,5% van de totale uitstoot.



Met behulp van de eerdere analyses is in het onderstaande totaaloverzicht een cijfer gegeven per sector en scope 3 emissie. Dit cijfer is gebaseerd op:

- De omvang van de uitstoot (binnen scope 3);
- De invloed die Bras Fijnaart Holding B.V. heeft op de reductie;
- Het risico die de uitstoot veroorzaakt;
- Hoe groot is het belang van stakeholders; Hoeveel procent van de uitstoot wordt veroorzaakt door uitbested werk.

<i>PMC's Product Markt Combinaties sectoren en activiteiten</i>	<i>scope 3 emissies die relevant zijn</i>	<i>Omschrijving van activiteiten waarbij CO2 vrijkomt</i>	<i>relatief belang van CO2-belasting van de sector en invloed van de activiteiten</i>	<i>Potentiele invloed van het bedrijf op CO2 uitstoot</i>	<i>Rangorde</i>	
Sectoren waarin we werkzaam zijn	De upstream en downstream emissies die relevant zijn	Activiteiten die bij deze sectoren uitgevoerd worden inkoop producten en diensten en verkoop producten en diensten	Uitstoot van het bedrijf ten opzichte van de sectoren	Invloed op co2 uitstoot door aanpassingen/ verbeteringen op activiteiten	Invloed van het bedrijf op de reductie binnen de sector en activiteiten.	1=geen potentie 10= veel potentie
Sportvelden	Afval tijdens productie	Groenafval , grond, oude sproeiinstallaties, lichtmasten, doelen	Groot	Groot	Groot	10
	Woon-werkverkeer	Personeel		Klein	Middelgroot	9
	Ingekochte goederen en diensten	Machines, graszaad, zand/grond, meststoffen, grasmaster, lichtmasten, sproeiers, inhuur personeel		Middelgroot	Groot	8
	Transport en distributie ingekochte goederen	Transport ingekochte goederen		Middelgroot	Groot	7
	Gebbruik van verkochte producten	Gebbruik sportvelden		Middelgroot	Middelgroot	7
	Transport en distributie verkochte goederen	Werkverkeer verkochte Diensten		Middelgroot	Middelgroot	6
	End-of-life verwerking van verkochte	Grond, sproeiinstallaties, Lichtmasten, doelen		Klein	Te verwaarlozen	3
Groot groen	Afval tijdens productie	Groenafval, puin en restafval	Groot	Groot	Groot	9
	Woon-werkverkeer	Personeel		Klein	Middelgroot	9
	End-of-life verwerking van verkochte producten	Met name bij aanleg van groenprojecten		Middelgroot	Groot	9
	Ingekochte goederen en diensten	Machines, plantmateriaal, dode materialen, inhuur		Middelgroot	Groot	8
	Gebbruik van verkochte producten	Gebbruik van aangelegde projecten		Middelgroot	Middelgroot	8
	Transport en distributie ingekochte goederen	Transport ingekochte goederen		Groot	Groot	7
	Transport en distributie verkochte goederen	Werkverkeer verkochte Diensten		Klein	Middelgroot	4
Particulieren tuinen	Ingekochte goederen en diensten	Machines, plantmateriaal, dode materialen, inhuur personeel, meststoffen, zaden	Middelgroot	Groot	Middelgroot	8
	Woon-werkverkeer	Personeel		klein	Middelgroot	8
	End-of-life verwerking van verkochte producten	Aanleg		Middelgroot	Middelgroot	8
	Gebbruik van verkochte producten	Gebbruik van aangelegde tuinen		Middelgroot	Middelgroot	7
	Afval tijdens productie	Groenafval		Middelgroot	Groot	7
	Transport en distributie verkochte goederen	Werkverkeer verkochte Diensten		Middelgroot	Middelgroot	6
	Transport en distributie ingekochte goederen	Transport ingekochte goederen		Klein	Middelgroot	3

PMC's Product Markt Combinaties sectoren en activiteiten	scope 3 emissies die relevant zijn	Omschrijving van activiteiten waarbij CO2 vrijkomt	relatief belang van CO2- belasting van de sector en invloed van de activiteiten	Potentiele invloed van het bedrijf op CO2 uitstoot	Rangorde	
Sectoren waarin we werkzaam zijn	De upstream en downstream emissies die relevant zijn	Activiteiten die bij deze sectoren uitgevoerd worden inkoop producten en diensten en verkoop producten en diensten	Uitstoot van het bedrijf ten opzichte van de sectoren	Invloed op co2 uitstoot door aanpassingen/ verbeteringen op activiteiten	Invloed van het bedrijf op de reductie binnen de sector en activiteiten.	1=geen potentie 10= veel potentie
Ongedierte bestrijding	Transport en distributie verkochte goederen	Werkverkeer verkochte Diensten	Klein	Klein	Klein	6
	Ingekochte goederen en diensten	Vallen, bestrijdingsmiddelen		Middelgroot	Klein	5
	Woon-werkverkeer	Personeel		Klein	Te verwaarlozen	5
	End-of-life verwerking van verkochte producten	Gebruik bestrijdingsmiddelen, klemmen e.d.		Middelgroot	Klein	4
	Transport en distributie ingekochte goederen	Transport ingekochte goederen		Klein	klein	2
	Afval tijdens productie	overgebleven bestrijdingsmiddelen,		klein	Te verwaarlozen	2
Hydroseeden	Ingekochte goederen en diensten	Machines, meststoffen, houtmulch bloemen- en zadenmengsels	Klein	Klein	Middelgroot	5
	Woon-werkverkeer	Personeel		Klein	Te verwaarlozen	4
	Transport en distributie ingekochte goederen	Transport ingekochte goederen		Middelgroot	Te verwaarlozen	3
	Afval tijdens productie	Verpakkingsmateriaal		Klein	Te verwaarlozen	2
	Transport en distributie verkochte goederen	Werkverkeer verkochte Diensten		Klein	Te verwaarlozen	1
Infra	Afval tijdens productie	Puin, grond en zand	Middelgroot	klein	Te verwaarlozen	4
	Woon-werkverkeer	Personeel		Klein	klein	6
	End-of-life verwerking van verkochte producten	leverantie van bestratingsmaterialen		klein	Te verwaarlozen	6
	Ingekochte goederen en diensten	Machines, bestrating, inhuur personeel, zand		Klein	Klein	4
	Gebruik van verkochte producten	Gebruik van aangelegde projecten		Klein	Klein	5
	Transport en distributie ingekochte goederen	Transport ingekochte goederen		Klein	Klein	3
	Transport en distributie verkochte goederen	Werkverkeer verkochte Diensten		Klein	Te verwaarlozen	2

Conclusie van bovenstaande analyse is dat in de sectoren sportvelden en groot groen de meeste potentie zit voor reductie. De kantoorwerkzaamheden vallen onder alle sectoren waarbij de voornaamste emissie woon- werkverkeer is. Gekeken naar de emissies binnen scope 3 hebben de volgende de meeste potentie voor verder uitwerking in een ketenanalyse:

- Sportvelden
 - **Afval tijdens productie (10)**
 - Met name de hoeveelheid en de manier waarop groenafval wordt verwerkt is hier beïnvloedbaar en zorgt voor de grootste uitstoot.
 - **Woon- werkverkeer (9)**
 - Personeel (bijna alleen maar privé vervoer)
- Groot groen
 - **Afval tijdens productie (9)**
 - Met name de hoeveelheid en de manier waarop groenafval wordt verwerkt is hier beïnvloedbaar en zorgt voor de grootste uitstoot.
 - **Woon- werkverkeer (9)**
 - Personeel (bijna alleen maar privé vervoer)
 - **End-of-life verwerking van verkochte producten (9)**
 - Met name bij aanleg van groenprojecten

- Kanttekeningen

- Het woon- werkverkeer is berekend waardoor de daadwerkelijke afgelegde kilometers (en uitstoot) kunnen afwijken.
- Er is maar één lease auto binnen de Bras Fijnaart Holding B.V., hierdoor is het succes van een eventuele reductiedoelstelling (voor woon-werkverkeer) afhankelijk van de medewerking van het personeel.

De uitstoot van de verwerking van oliehoudend afval en ongesorteerd bouw en sloopafval is niet meegenomen. Dit doordat er geen conversiefactoren bekend zijn.

Kwantitatieve scope 3

Kwantitatieve scope 3 analyse Bras Fijnaart Holding B.V.

Bras Fijnaart Holding B.V. heeft van haar emissiestromen in de keten een inventarisatie gemaakt en geanalyseerd wat de grootte is van de op Bras Fijnaart Holding B.V. geldende emissiestromen. Geef hier een korte omschrijving van de werkzaamheden die door het bedrijf worden uitgevoerd. De scope 3 emissies bestaan daarom vooral uit het verwerken van de afvalstromen die van projecten af komen, het inhuren van diensten en de aanschaf van materieel. Dat is terug te zien in de top van de scope 3 emissies:

Top 4 - Scope 3 emissies			
1. Categorie: Groenrecycling	End-of-life verwerking van verkochte producten		678 ton CO2
2. Categorie: Onderaannemers	Aangekochte goederen en diensten		555 ton CO2
3. Categorie: Machines	Kapitaal goederen (aanschaf materieel)		491 ton CO2
4. Categorie: Woon-werkverkeer	Woon-werkverkeer		73 ton CO2

	Activiteit binnen categorie	Aanwezig binnen keten (ja/nee/n.v.t.)	Afgedekt in scope 1 / 2 (ja/nee)	Project-gerelateerd (ja/nee)	Omvang in CO2 (ton)	Beïnvloedbaar (Ja, matig, nee)	Ranking	Mogelijke acties om CO2 uitstoot in de keten te verminderen
Upstream Scope 3 Emissions								
1.	Aangekochte goederen en diensten	Onderaannemers	ja	nee	ja	555	ja	Informeren bij leveranciers naar duurzaamheid geleverde producten en alternatieven. Aanscherpen inkoopbeleid (verplichting tot voeren CO2 reductiebeleid)
2.	Kapitaal goederen (aanschaf materieel)	Machines	ja	nee	nee	491	nee	
3.	Brandstof en energie gerelateerde activiteiten (niet in scope 1 of 2)		nee					
4.	Upstream transport en distributie		ja	nee	nee	inbegrepen in categorie 1.Leveranciers	matig	Efficiënter plannen van bestellingen en ritten
5.	Productieafval		niet significant					Afvalscheiding; bijv. papier, rest en plastic
6.	Zakelijk reizen (niet in scope 1 of 2)		nee					
7.	Woon-werkverkeer	Woon-werkverkeer	ja	nee	nee	73	ja	Stimuleren fietsen naar werk (dmv 'fiets naar je werk-dag')
8.	Upstream geleaste activa		nee					
Downstream Scope 3 Emissions								
9.	Downstream transport en distributie		nee					
10.	Ver- of bewerken van verkochte producten		nee					
11.	Gebruik van verkochte producten		nee					
12.	End-of-life verwerking van verkochte producten	Groenrecycling	ja	nee	ja	678	ja	Zie scope 3 analyse
13.	Downstream geleaste activa		nee					
14.	Franchisehouders		nee					
15.	Investerings		nee					

* Bron conversiefactoren: Handboek CO2 Prestatieladder, versie 3.1

* Bron conversiefactoren: "2011 Guidelines to Defra / DECC's GHG Conversion Factors for Company Reporting"

Colofon

auteur(s) Luc van Rijen
kenmerk Analyse rangorde scope 3 emissies
datum 17-04-2023
versie 3.0
status Definitief